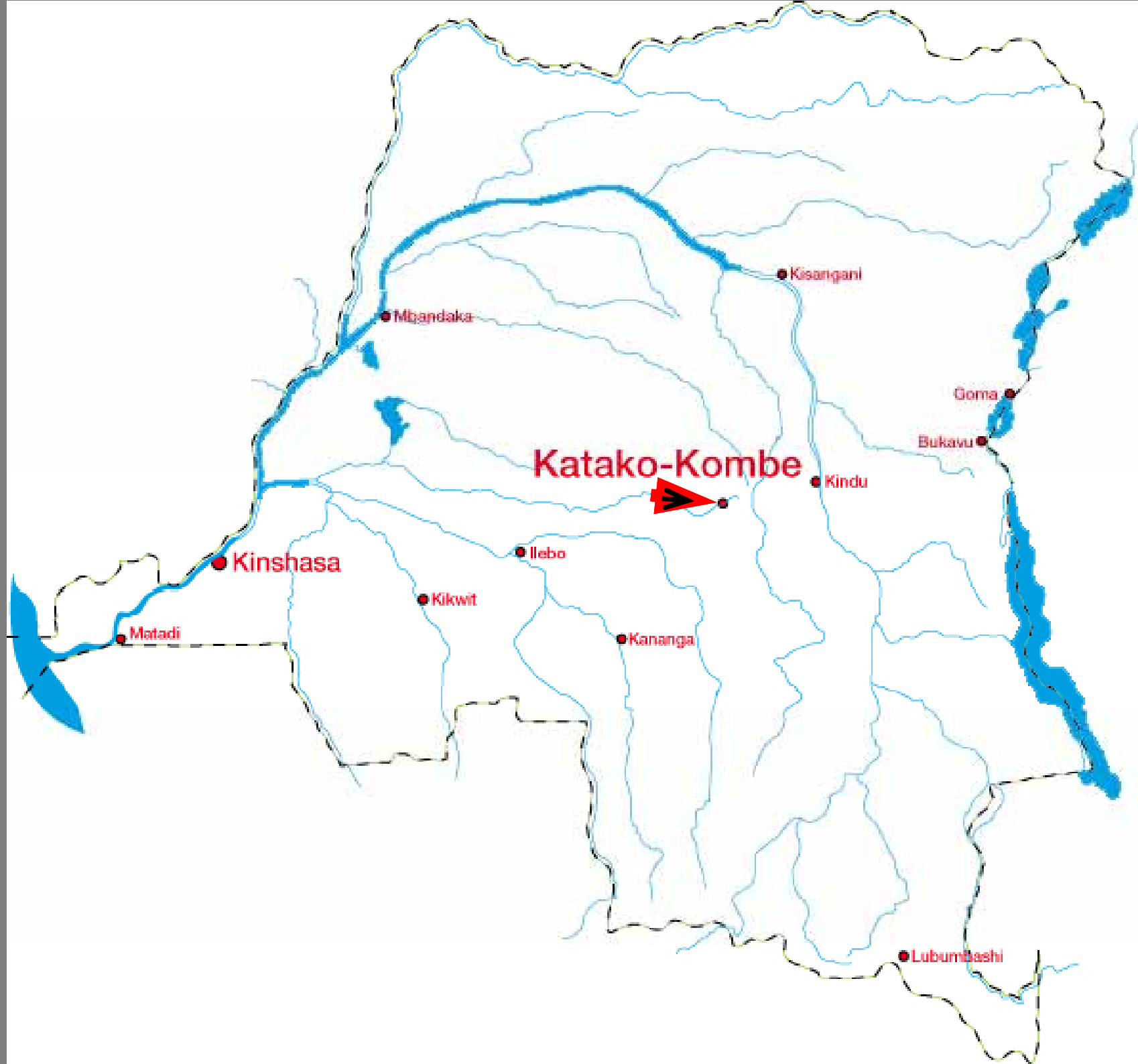


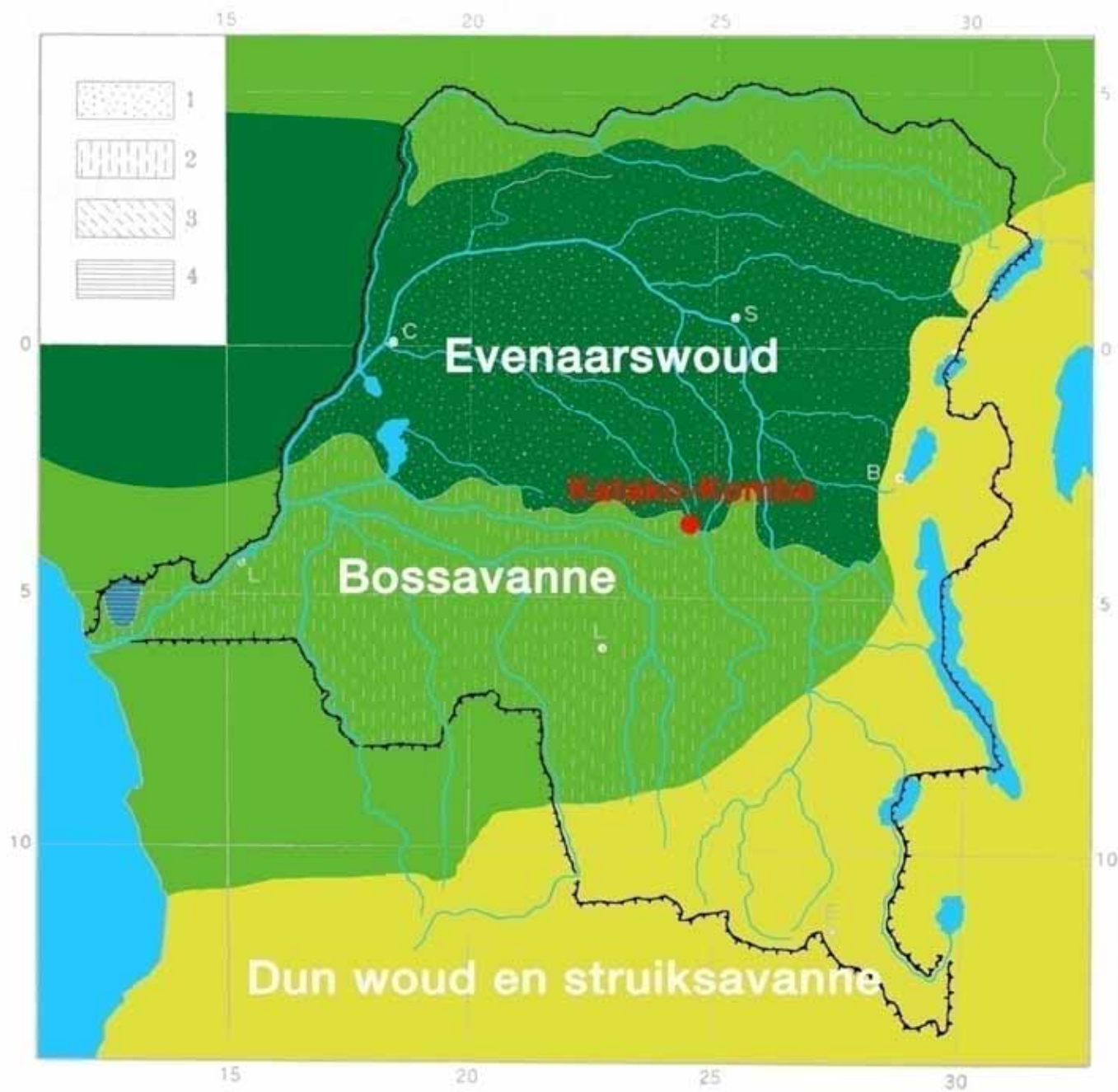
A tropical landscape with palm trees and a dirt path. The foreground is dominated by the dark, textured fronds of a palm tree on the left. In the background, a dirt path leads through a lush green area with more palm trees and dense foliage. The lighting is bright, suggesting a sunny day.

jajó

in Katakó-Kombe

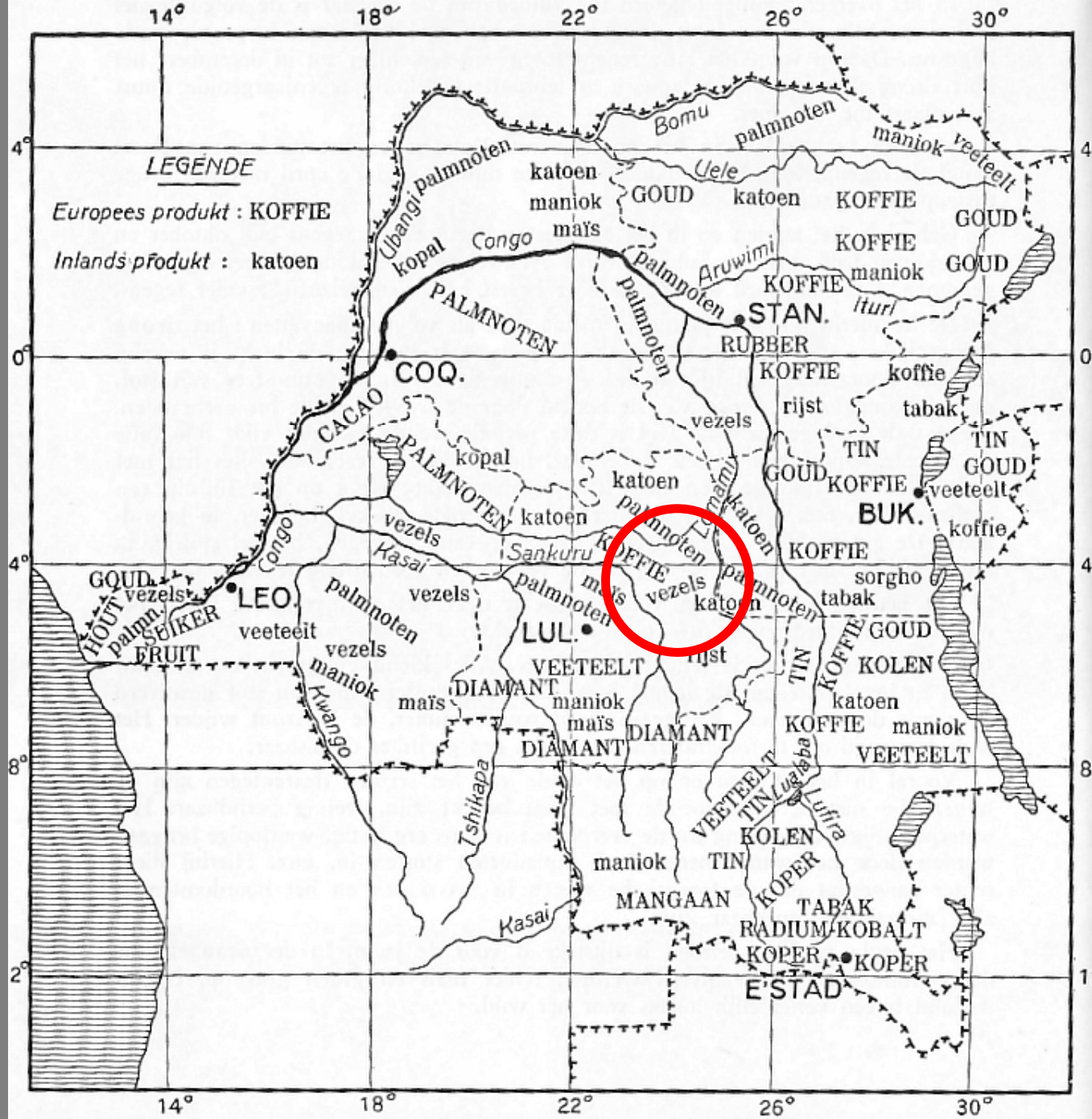
(= welkom in Katakó-Kombe)





KAART VAN DE PLANTENGROEI.

1. Evenaarswoud — 2. Bossavanne — 3. Dun woud en struiksavanne
4. Woud van Mayumbe.

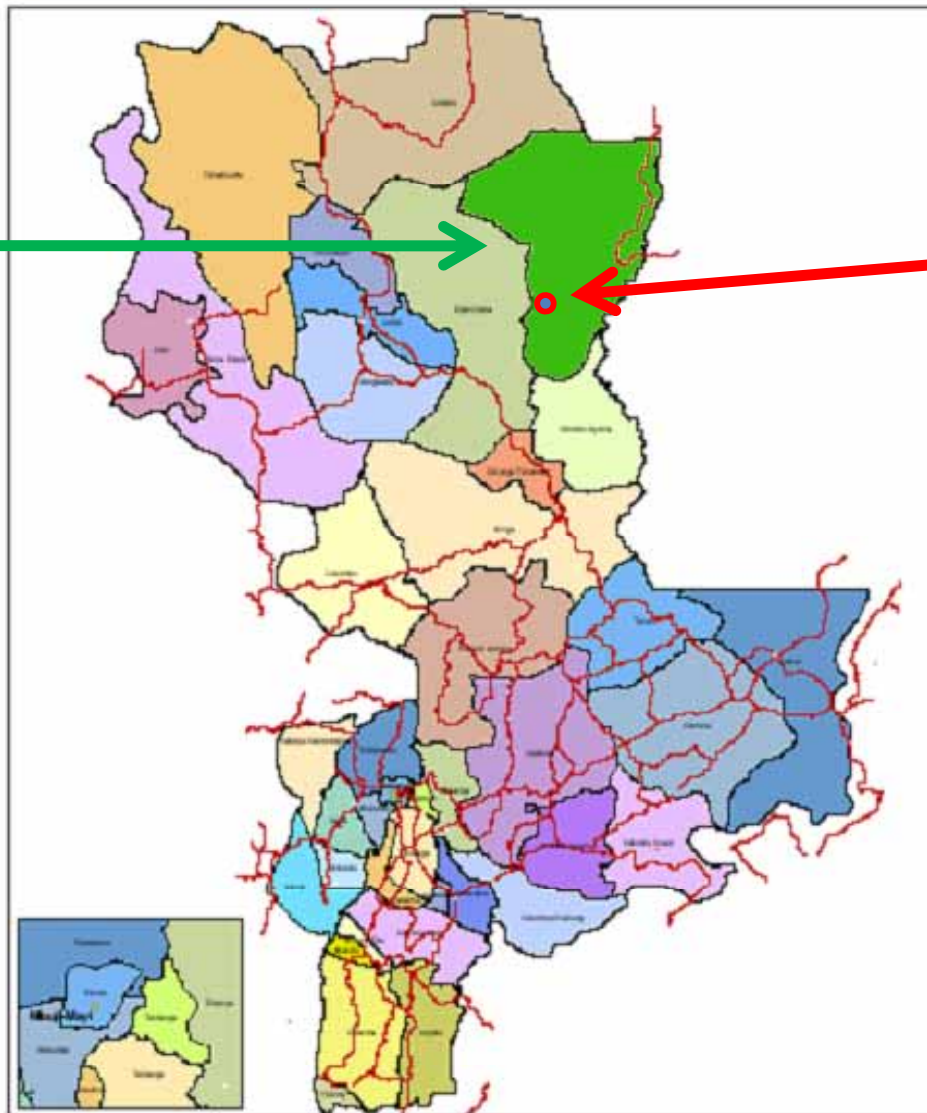


KAART VAN DE CONGOLESE ECONOMIE.

N.B. — Zijn enkel aangeduid de voornaamste produkten die door Europeanen (hoofdletters) of inlanders (kleine letters) worden geteeld en die bestemd zijn voor de uitvoer of voor belangrijke, gewestelijke handelsverrichtingen.

Gezondheidszone
Katako-Kombe

Katako-Kombe



OCHA DÉCIDE S'APPUIER SUR:
Belgian Cooperation, Canada, Czech Government,
ECHO, France, Germany/Norway, ICD, Spanish
Cooperation, Switzerland, UK Government,
USAID/USA
Intégration des données géographiques
Revue géographique réalisée avec
le SUDAT/IGLAC
Production Date: 2003/03/07
Produit par: OCHA/DRC - HSI
Editeur: WFP/HR

Scale 1:2 500 000



The boundaries and names and the geographical data on this map
do not imply official endorsement or acceptance by the United Nations

Katako-Kombe, in de Sankuru, ligt
in vogelvlucht op 1200 km van Kinshasa

Katako-Kombe is

NIET met de auto (4x4) te bereiken
per vliegtuig bereikbaar

= 4u. vliegen en 1u. per 4x4

of

= 3,5u. vliegen en 5u. per 4x4

per boot: tijdsduur reis is niet te bepalen

na de bootreis nog zeker

minstens één dagreis per 4x4

Oorzaak?

ligt zeer afgelegen

wegen onbestaande
of extreem slecht/niet onderhouden

geen bruggen over de grote rivieren







Hindernissen bemoeilijken en vertragen het reizen



Hindernissen bemoeilijken en vertragen het reizen

Gevolg?

wat dan ook naar ginds brengen:

- is moeilijk
- duurt lang
- is duur
- alleen transport per vliegtuig duurt niet zo lang maar... is zeer duur!

export van lokale producten naar Kinshasa kan NOOIT concurrentieel zijn met ingevoerde (gesubsidieerde) producten, bvb. rijst

Katako-Kombe
is een achtergesteld gebied

én

was dat ook al
tijdens de koloniale periode

A photograph of two young children standing in front of a mud-brick wall. The child on the left is a girl with dark skin and hair, wearing an orange and white patterned garment. The child on the right is a boy with dark skin and a shaved head, wearing a blue t-shirt with a graphic. The background is a textured, reddish-brown wall.

in de Sankuru

sterft

meer dan één kind op vijf
vóór de leeftijd van vijf jaar

sterft één vrouw op dertien tijdens
één van haar zwangerschappen

zijn meer dan
30% van de kinderen ondervoed

gezondheidszorg

in 2002 kwam Dr. Kluyskens voor de eerste keer
in Katako-Kombe

het ziekenhuis van de zone (oppervlakte 1/3 van België)
was nog slechts een ruïne

de 'centres de santé' en 'postes de santé'
waren compleet onderkomen

de scholen waren niet veel meer dan ruïnes



2002



2002

operatiekwartier



eind 2009





eind 2009

derde missie van een
chirurgisch team van
artsen zonder vakantie



eind 2009



2002



eind 2009

oude materniteit
nu gynaecologie
apotheek
spoed

eind 2009



nieuwe materniteit
in gebruik sinds begin 2009



eind 2009



eind 2009



einid 2009



sinds 2008: gratis bevallingen

nieuwbouw pediatrie
bijna afgewerkt



eind 2009



eind 2009

nog verder te rehabiliteren
of
aan te passen

aan de alsmaar groeiende noden:

interne
operatiekwartier

...
volgehouden opleiding
zal de kwaliteit van de zorg verbeteren
waardoor de toeloop
naar het ziekenhuis enorm zal toenemen

eind 2009





Opleiding door gespecialiseerde vroedvrouw uit Kinshasa
eind 2009

De toneelgroep van de verpleegkundigen geeft
zeer visueel én in de lokale taal, het Tetela,
informatie over AIDS
en hoe besmetting te vermijden









te rehabiliteren 'centres de santé'



te rehabiliteren 'centre de santé'



te rehabiliteren 'centre de santé'



te rehabiliteren 'centre de santé'



te rehabiliteren 'centre de santé'



te rehabiliteren 'centre de santé'



te rehabiliteren 'centre de santé'



te rehabiliteren 'centre de santé'



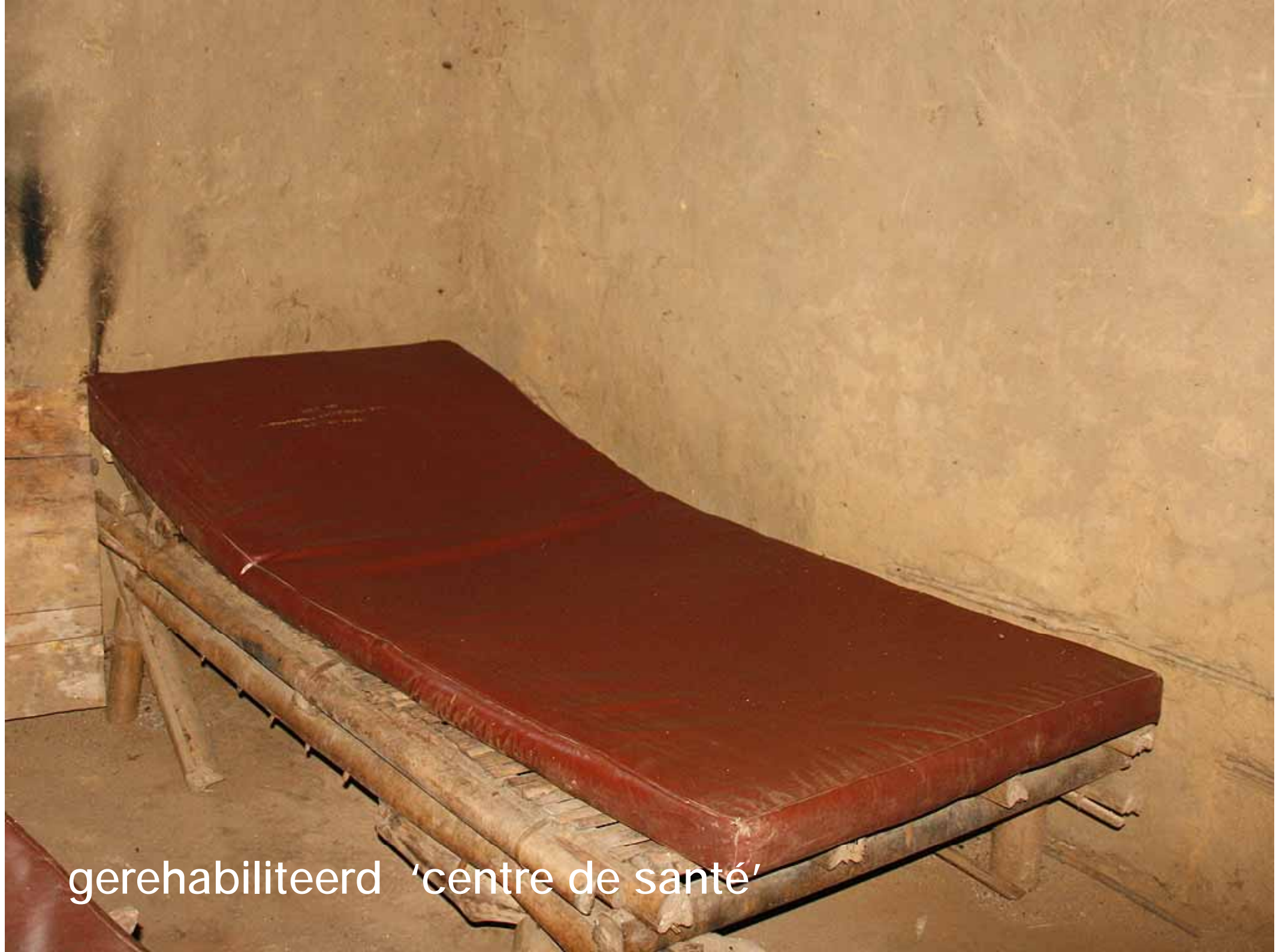
oud 'centre de santé'
gerehabiliteerd 'centre de santé'



gerehabiliteerd 'centre de santé'



gerehabiliteerd 'centre de santé'



gerehabiliteerd 'centre de santé'

onderwijs

INSTITUT PILOTE OMESENDE B.P. 16 K^e KONBI
SECTION PEDAGOGIQUE
OPTION PEDA-GENERALE





De daken van de scholen, bladeren, moeten om de 6 maanden vernieuwd worden.

Vele schooltjes in afgelegen gebieden zijn volledig onderkomen als gevolg van gebrekkige staatssteun en slecht onderhoud.

Waar de oorlog gepasseerd is, zijn het nog slechts ruïnes.



kerk **paters/parochie**

gerestaureerd



zusters





In Katakombé: een gerestaureerd klaslokaal

kerk paters/parochie

zusters



staat op instorten!
moet dringend hersteld worden!





kerk paters/parochie

zusters

volledig vernieuwd







de zusters van de H. Familie
uit Ieper
en de v.z.w. Katako-familie
uit Bavikhove ondersteunden
financieel de rehabilitatie
van de schoolgebouwen
te Katako-Kombe
Dank!





unicef 

Toutes les filles à l'école!



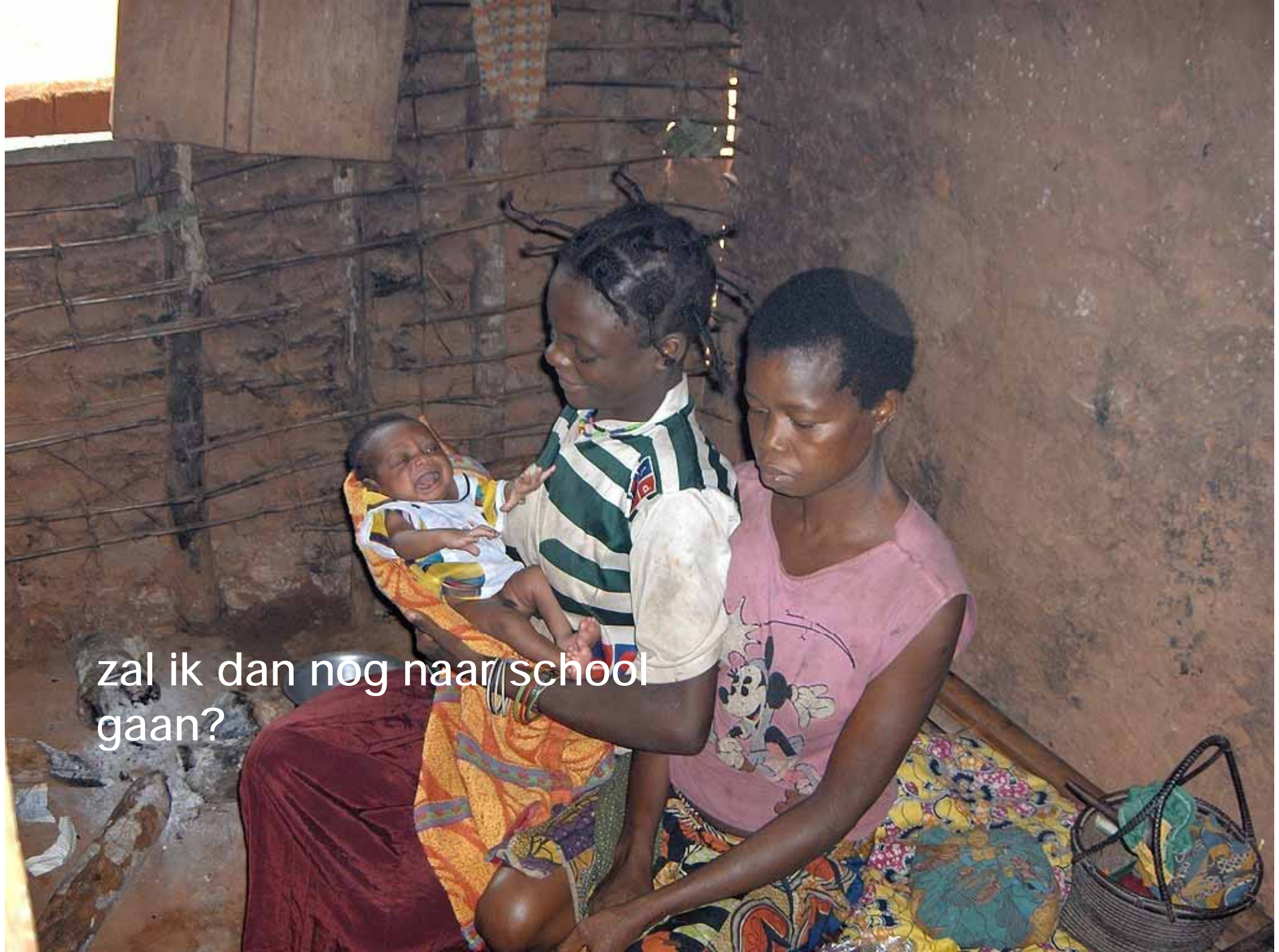
ACCÉLÉRATION DE L'ÉDUCATION DES FILLES

wie weet zal ik
op mijn zestiende
zelf
al een kindje hebben
om voor te zorgen





en...



zal ik dan nog naar school
gaan?

een beetje
comfort,
mag het?



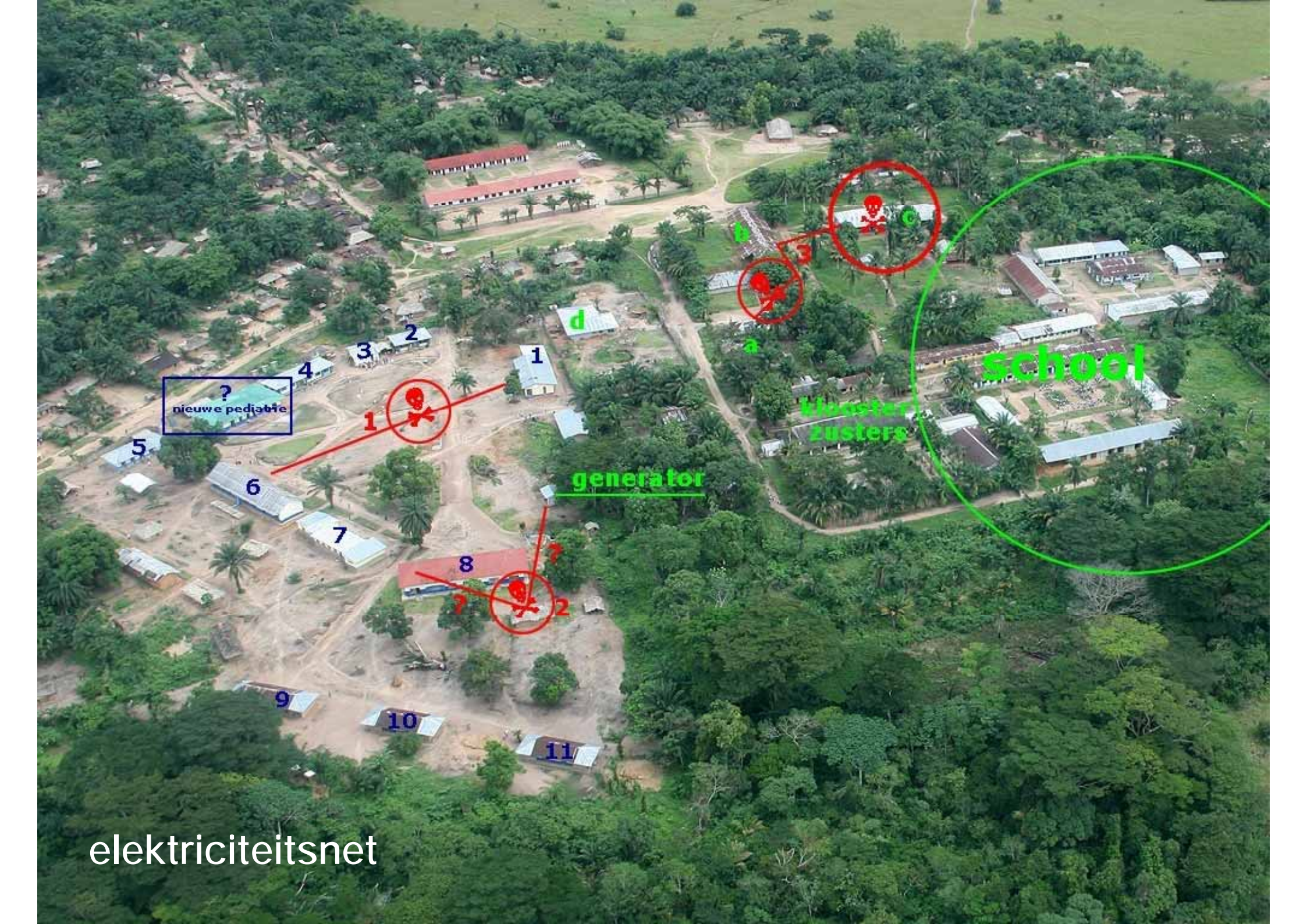


Niet meer in goede staat,
elektrische pomp werkt al lang niet meer



45.000 liter

 = cisterne voor wateropvang



?
nieuwe pediatie



genera tor



School

kluisster
zusters

elektricitetsnet

Gsm biedt héél wat mogelijkheden!!!



KATAKO KOMBE

SERVICE D'IMAGERIE MEDICALE
SALLE DE RADIOGRAPHIE
SALLE D'ECHOGRAPHIE



BE
BELGIQUE
WONDELAREN
BELGIQUE
JAN STRAERT
MARIE BRASSEMAN
BELGIQUE

technisch werk



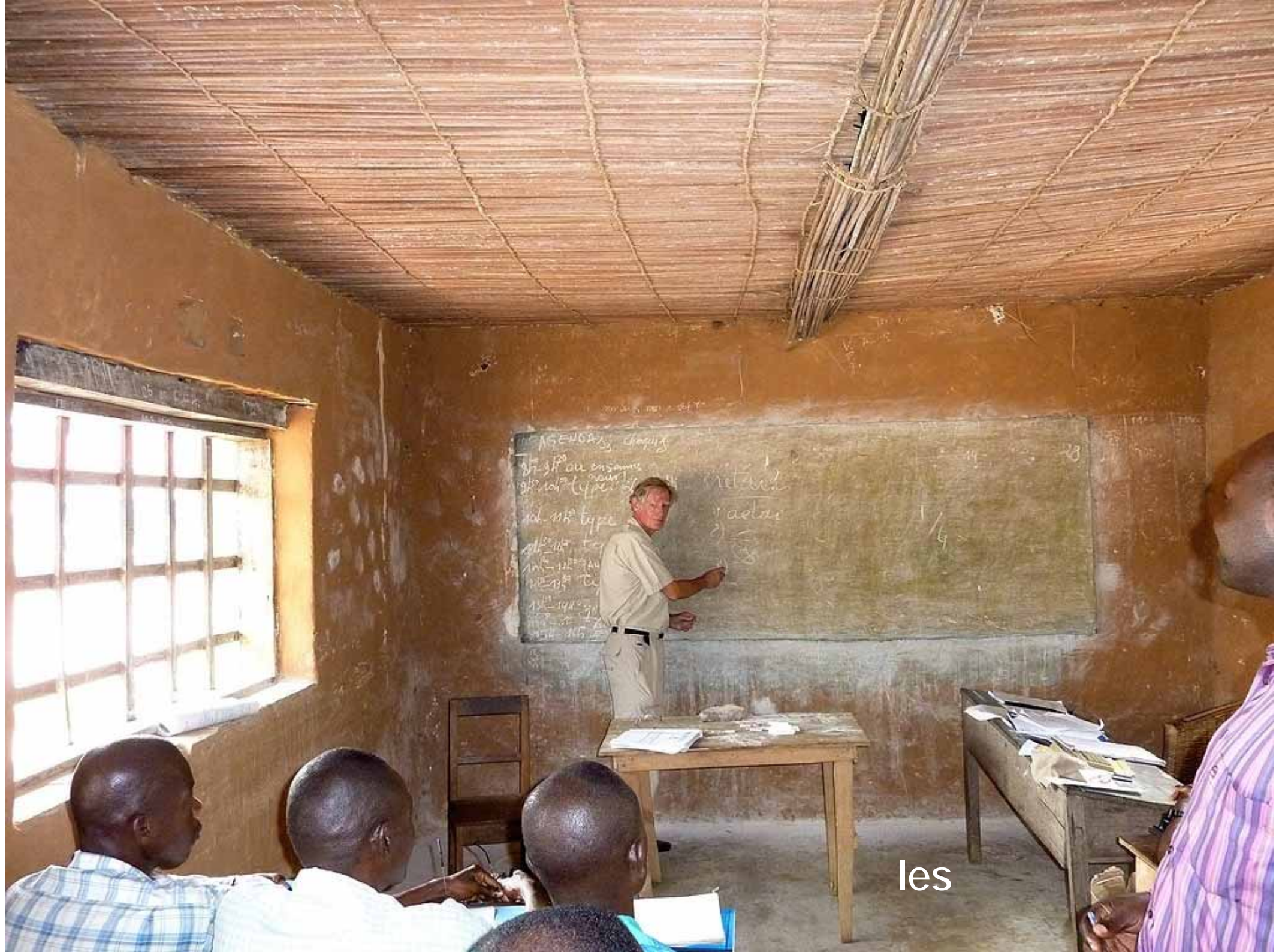
technisch werk



technisch werk



evaluatiegesprek



Handwritten text on the chalkboard, including the word "NENONAN" and other illegible words.

les



consultaties



consultaties

blijven wij bij de pakken zitten

of

doen we ter plaatse voort

om

aan die onrechtvaardige situaties
te verhelpen

we willen daar
alleszins
nog verwezenlijken...

een tweede operatiezaal
is noodzakelijk

betere hygiëne
in alle paviljoenen

watervoorziening
in
operatiekwartier
en
materniteit

een verbeterd
elektriciteitsnet

blijvende
en nauwe samenwerking
met alle ngo's
die in de zone actief zijn

een nieuw
centre de santé
o.a. in Kiéte

een nieuwe materniteit
in Aunda

een forfait
voor raadplegingen
inclusief medicatie

wij danken alle sponsors (financieel en materieel):

de zusters van de H. Familie

uit Ieper en Desselgem

de v.z.w. Katako-familie uit Bavikhove

de n.g.o.'s

Protestantse Solidariteit (tot 2007)

Memisa 'Ziekenhuis voor Ziekenhuis' (sinds 2007)

de Steyaert Stichting uit Gent

de Stichting Maria Braeckman uit Gent

de werkgroep Katako-Kombe

van het AZ Maria Middelaes (Gent)

het BDOM van Tschumbe (RDC)

de provincie Oost-Vlaanderen, de stad Gent

en nog vele andere sponsors...

Dank!

